

Tabulka místností 1.NP – nový stav

Číslo	Název	Plocha	Podlaha (úprava)	Strop (úprava)	Stěny (úprava)	Poznámka
1.36	ŠATNA MLADŠÍ ŽÁCI 1	149,4 m <sup>2</sup>	GP	KAZ	MVC+M	GS100
1.37	WC	17,7 m <sup>2</sup>	KD	SDK-IMP	MVC+M+KO	KO2000
1.38	ŠATNA MLADŠÍ ŽÁCI 2	6,0 m <sup>2</sup>	GP	KAZ	MVC+M	GS100
1.39a	PŘEDSÍŇ UMÝVARNY	6,0 m <sup>2</sup>	KD	SDK-IMP	MVC+M+KO	KO2000
1.39b	WC	6,0 m <sup>2</sup>	KD	SDK-IMP	MVC+M+KO	KO2000
1.39c	SPRCHY	6,0 m <sup>2</sup>	KD	SDK-IMP	MVC+M+KO	KO2000
1.40	VÝMĚNIKOVÁ STANICE	47,3 m <sup>2</sup>	BM	ŠO	MVC+M	
1.41	CHODBA ETAPA III	22,1 m <sup>2</sup>	GP	ŠO	MVC+M+CS	GS100

LEGENDA ZKRATEK:

GP – GUMOVÁ PODLAHA Z DÍLCŮ; KOB – KOBEREC; KD – KERAMICKÁ DLAŽBA; PVC – PVC PODLAHOVINA; BM – BETONOVÁ MAZANINA  
MVC MALTA VÁPENO–CEMENTOVÁ; M – MALBA JEDNOTNÁ BÍLÁ, KO – KERAMICKÝ OBKLAD; KS100 – KERAMICKÝ SOKLÍK, GS100 – GUMOVÝ  
SOKLÍK ŠO – ŠTUKOVÁ OMÍTKA, KAZ – KAZETOVÝ PODHLED; DP – DESKOVÝ PODHLED, SDK-IMP – SÁDROKARTONOVÝ PODHLED  
IMPREGNOVANÝ

POZNÁMKY – BOURACÍ PRÁCE:

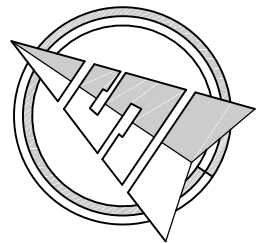
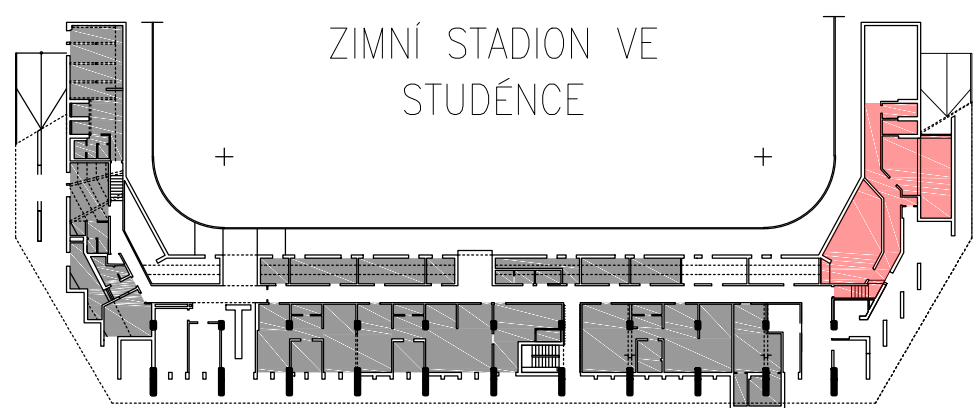
- STÁVAJÍCÍ GUMOVÁ PODLAHA BUDE DEMONTOVÁNA, OČIŠTĚNA TLAKOVOU VODOU A KARTÁČI A ZPĚTNĚ OSAZENA. PODLAHA CHODBY č.1.41 DEMONTOVÁNA PRO PŘÍPADNÉ DOPLNĚNÍ DO OSTATNÍCH PROSTOR.
- DOJDE KE KOMPLETNÍMU OŠKRBÁNÍ VNITŘNÍCH MALEB STĚN.
- STÁVAJÍCÍ VNITŘNÍ VYBAVENÍ (LAVICE, VĚŠÁKY, TYČE, ZAŘÍZOVACÍ PŘEDMĚTY, TOPNÁ TĚLESA APOD.) BUDE KOMPLETNĚ DEMONTOVÁNO DO SUTI.
- KOMPLETNÍ VYBOURÁNÍ STÁVAJÍCÍCH OBKLADŮ DLAŽBY A VPUSTI
- VYVĚŠENÍ DVERNÍCH KŘÍDEL + ODSTRANĚNÍ NATĚRŮ ZÁRUBNÍ
- PRO PROVEDENÍ NOVE LEŽATÉ KANALIZACE V M.Č. 1.37 A 1.39 DOJDE KE KOMPLETNÍMU VYBOURÁNÍ PODLAHOVÉ KONSTRUKCE VE SKLADBĚ – BETONOVÁ MAZANINA 100mm, 2x ASFALTOVÝ PÁS, PODKLADNÍ BETON 100mm, ŠKVÁROVÝ PODSYP 150mm, DÁLE PROVEDEN POTŘEBNÝ VÝKOP PRO VEDENÍ KANALIZACE hl. 350mm



POZNÁMKY – NOVÝ STAV:

- POTAŽENÍ VNITŘNÍCH STĚN ŠTĚRKOVÝM TMELEM S TKANINOU + ŠTUK tl.2mm
- STĚNY ŠATEN DO VÝŠKY 1800mm OPATŘENY OTĚRUVZDORNÝM VINYLVOVÝM NATĚREM.
- PROVEDENÍ NOVÉHO KAZETOVÉHO PODHLEDU VE VÝŠCE +2,6m
- MONTÁŽ NOVÝCH OTOPNÝCH TĚLES (DLE PŮVODNÍHO PROVEDENÍ)

LEGENDA ZNAČENÍ – NOVÝ STAV:

- STÁVAJÍCÍ ZDIVO/ŽB KONSTRUKCE
- ZDIVO Z PÓRBETONOVÝCH TVÁRNIC tl. 300mm
- ZDIVO Z PÓRBETONOVÝCH TVÁRNIC tl. 100–150mm
- KAZETOVÝ PODHLED
- SDK PODHLED
- NADEZDÍVKA STÁVAJÍCÍ STĚNY Z PÓRBETONOVÝCH TVÁRNIC tl. 150mm (h= +500mm)
- DOPLNĚNÍ PODLAHOVÉ KONSTRUKCE PO PROVEDENÍ LEŽATÉ KANALIZACE SE SKLADBĚ SP01



VYPRACOVAL:	Ing. Jiří Krasnovský	 Kotojedská 2588, 767 01 Kroměříž	
ZODP. PROJEKTANT:	Ing. Martin Janoušek		
INVESTOR:	Město Studénka, nám Republiky 762, 742 13 Studénka	 MĚSTO STUDÉNKA	
MÍSTO STAVBY:	Zimní stadion Studénka, Budovatelská 770, Studénka		
ČÁST PD:	D. VÝKRESOVÁ DOKUMENTACE	FORMÁT:	6x44
NÁZEV AKCE:	OPRAVA ŠATEN A SPRCH ZIMNÍHO STADIONU VE STUDÉNCE – ETAPA III	DATUM:	01/2020
		STUPEŇ PD:	DPS
NÁZEV VÝKRESU:	PŮDORYS 1.NP – NOVÝ STAV (ETAPA 3)	MĚŘÍTKO:	ČÍSLO VÝKRESU:
		1:50	D.1.1.b_2